

Einsatzbereiche.

Transport von kurzen, gebrochenen Metallspänen und kleinen Teilen aus Werkzeugmaschinen.

Geeignet für kurze Stahlspäne, Nadelspäne (z.B. Messing), Gussspäne und Gussabrieb, Trocken- und Nassbearbeitung.

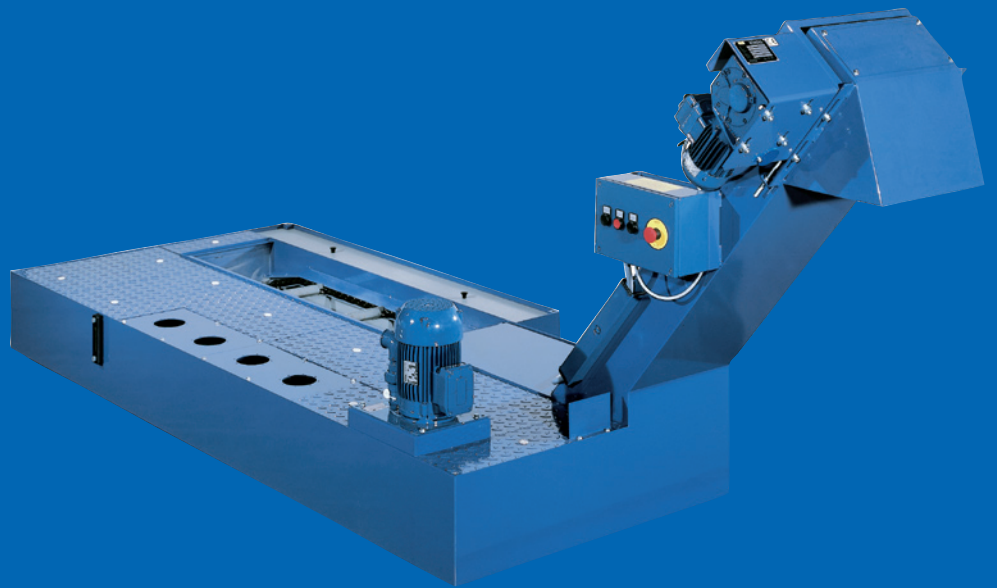
Aufstellung als Einzelförderer oder verkettete Einrichtung möglich.

Areas of application.

Transportation of short broken metal shavings and small pieces from machine tools.

Suitable for short steel shavings, needle chips (e.g. brass), cast-iron splinters and rubbed-off cast iron, dry processing and wet processing.

Installation possible as individual conveyor or interlinked system.



Kratzbandförderer Typ K
Drag link conveyor type K

Funktion.

Ein Endlos-Kratzband, bestehend aus 2 Kettensträngen, die durch Förderleisten verbunden sind, fördert das Fördergut kontinuierlich auf dem Behälterboden zur Abwurfstelle. Der Kratzband-Antrieb erfolgt durch einen Drehstrom-Getriebemotor mit Überlastschutz.

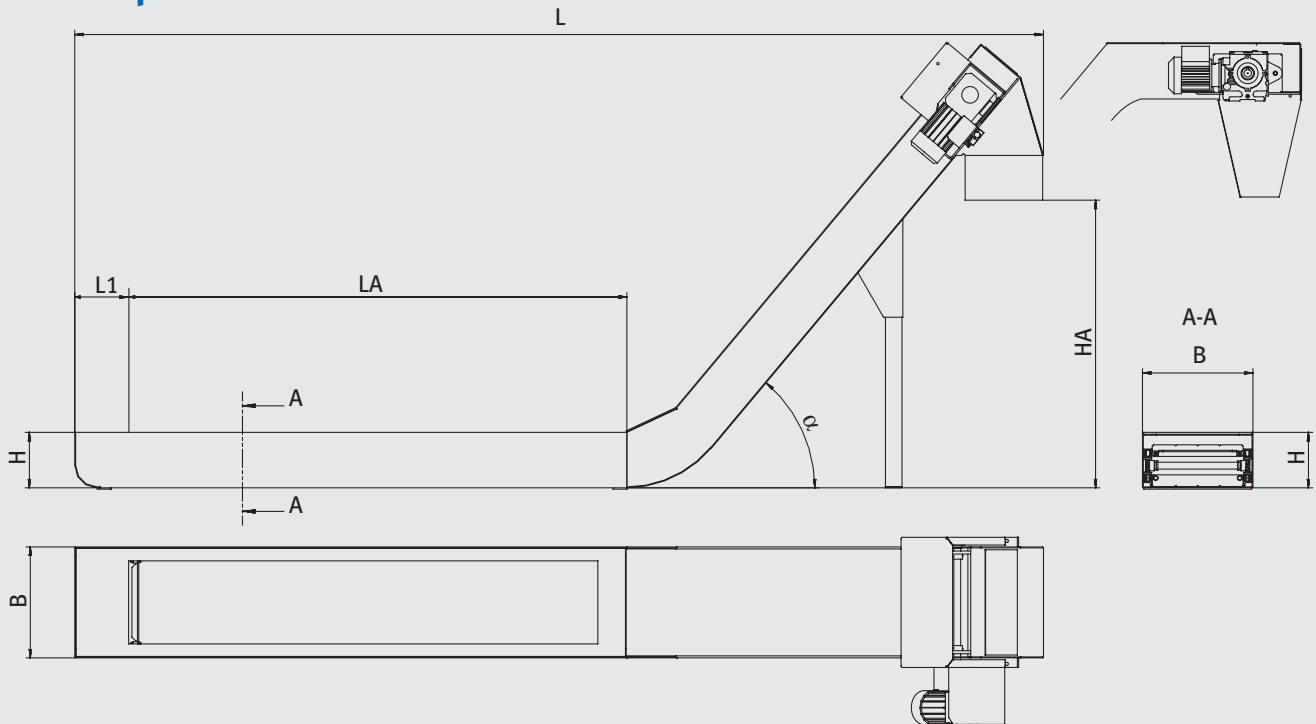
Endschalter oder Bandlaufkontrolle auf Wunsch. Vorreinigung des Kühlschmiermittels bei Nassbearbeitung möglich.

Function.

A continuous scraper conveyor, consisting of two chain strands which are connected by means of conveying strips, continuously conveys the material to be conveyed on the container bottom to the discharge station. The scraper conveyor drive occurs via a three-phase geared motor with overload protection.

Optional limit switch or control of conveyor belt run. Pre-cleaning of the coolant lubricant possible with wet processing.

Daten. Specifications.



Standardmaße. Standard sizes.

Typ Type	Kettenteilung Chain spacing	B ¹	H	L1	Lmax ² (m)
K-1	38,1	180-220-260-300-340-400-450-500-600-750-850	> 140	–	6
K-3	63	300-370-400-450-500-600-750-1000	235	190	15
K-3s	63	370-450-500-600	350	265	25
K-4	100	450-600-750-1000	410	335	60

Maße ohne Angabe von Einheiten in mm

¹ Zwischenbreiten und breitere Typen auf Anfrage

² Richtwert

LA = Aufgabenlänge

HA = Abwurfhöhe über Flur

Steigungswinkel $\alpha = 0^\circ-30^\circ-45^\circ-60^\circ-75^\circ$

Antriebsleistung 0,25 bis 3 kW,
je nach Ausführung

Dimensions without units given in mm

¹ Intermediate widths and broader versions on request

² Approximation value

LA = Charge length

HA = Discharge height above floor

Lead angle $\alpha = 0^\circ-30^\circ-45^\circ-60^\circ-75^\circ$

Driving power 0.25 to 3 kW,
depending on the version

Anwendung.

Transport von kurzen, gebrochenen Metallspänen bei geringen Kühlmittelmengen.

Geeignet für Nassbearbeitung mit kurzen Stahlspänen, Nadelspänen (z.B. Messing), Gussspänen und Gussabrieb sowie Schleifschlamm. Aufstellung als Einzelförderer oder verkettete Einrichtung möglich.

Application.

Transportation of short broken metal shavings with low coolant flow.

Suitable for wet processing with short steel shavings, needle chips (e.g. brass), cast-iron splinters and rubbed-off cast iron and grinding wheel swarf. Installation possible as individual conveyor or interlinked system.



Kratzbandförderer Typ SF
Drag link conveyor type SF

Wirkungsweise.

Die sedimentierten Feststoffe setzen sich auf dem Behälterboden ab. Ein Endlos-Kratzband, bestehend aus 2 Kettensträngen, die durch Förderleisten verbunden sind, fördert das Fördergut im Intervall auf dem Behälterboden zur Abwurfstelle.

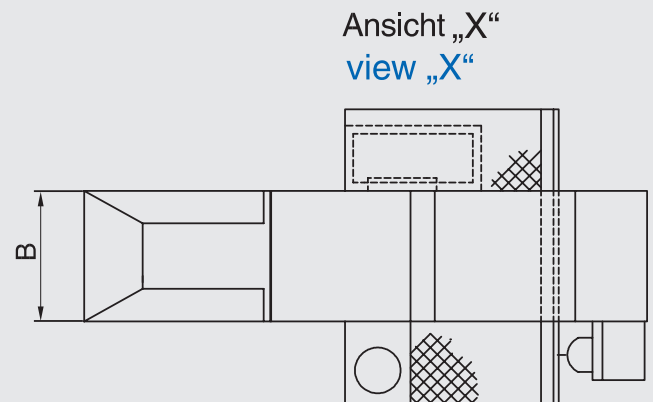
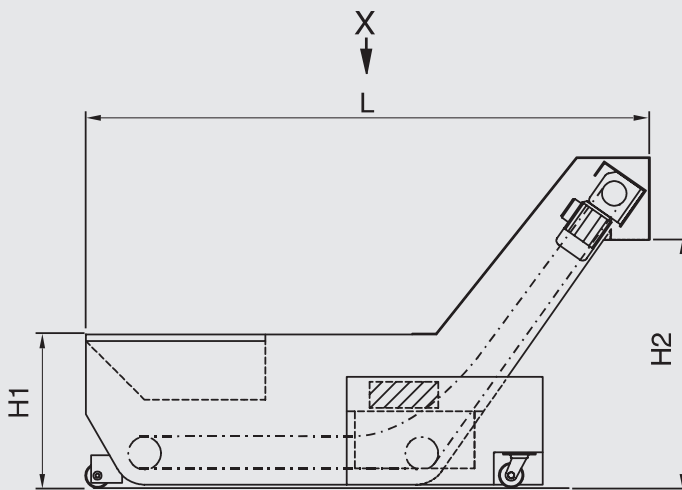
Der Kratzband-Antrieb erfolgt durch einen Drehstrom-Getriebemotor mit Überlastschutz.

Function.

The sedimented solids settle on the container bottom. A continuous scraper conveyor, consisting of two chain strands which are connected by means of conveying strips, conveys the material to be conveyed in intervals on the container bottom to the discharge station.

The scraper conveyor drive occurs via a three-phase geared motor with overload protection.

Daten. Specifications.



Standardmaße.

Standardbreiten B ¹	240-350-400-450-590
Antriebsleistung	0,06 kW
Kettenteilung	38,4
Maximale Länge L max	5 m ²
Steigungswinkel α	45°-50°-55°
Maße H1, H2, L	nach Anforderung

Standard sizes.

Standard widths B ¹	240-350-400-450-590
Driving power	0.06 kW
Chain spacing	38.4
Max. length L max	5 m ²
Lead angle α	45°-50°-55°
Dimensions H1, H2, L	as desired

Maße ohne Angaben von Einheiten in mm

¹ Breitere Typen auf Anfrage

² Richtwert

Dimensions without units given in mm

¹ Broader versions on request

² Approximation value

Einsatzbereiche.

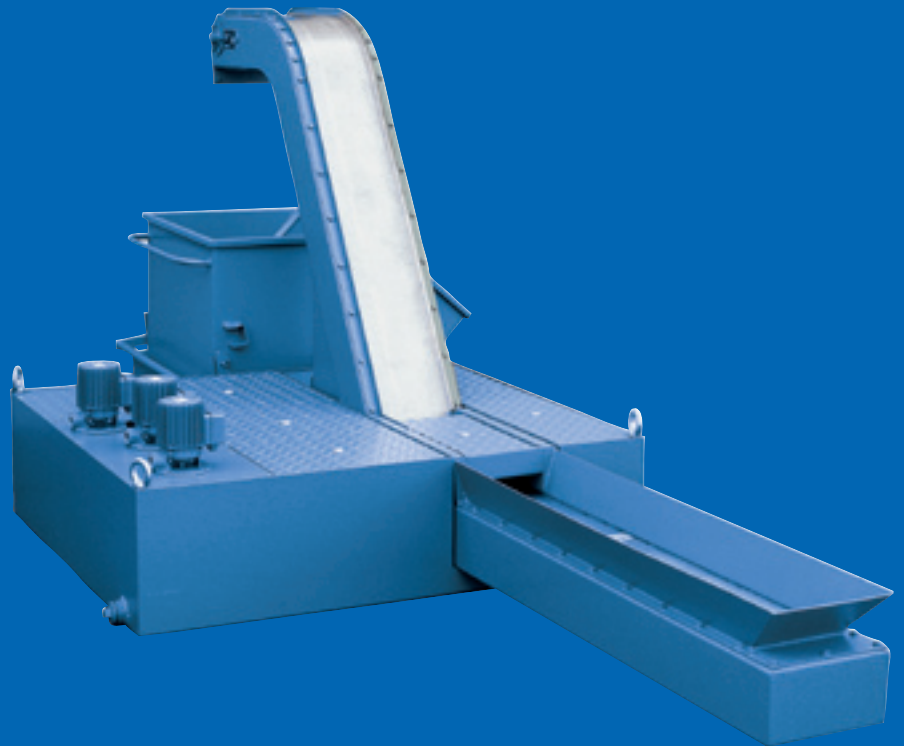
Transport von kurzen/gebrochenen ferromagnetischen, KSS-behafteten Spänen und kleinen Teilen, wie z.B. Stanzabfällen.

Aufstellung als Einzelförderer oder verkettete Einrichtung möglich.

Areas of application.

Transportation of short ferromagnetic, emulsion-afflicted shavings and small pieces, e.g. punchings.

Installation possible as individual conveyor or interlinked system.



Magnetbandförderer Typ M
Magnetic conveyor type M

KNOLL Maschinenbau GmbH
 Schwarzachstraße 20
 D-88348 Bad Saulgau
 Tel. +49 (0) 75 81/20 08-0
 Fax +49 (0) 75 81/20 08-140
 info.itworks@knoll-mb.de
 www.knoll-mb.de

Funktion.

Ein Endlos-Magnetband, bestehend aus 2 Kettensträngen, die durch Trägerleisten und Permanentmagnete verbunden sind, fördert das Fördergut kontinuierlich auf dem Förderblech zur Abwurfstelle.

Vorreinigung des Kühlschmiermittels ohne zusätzliche Reinigungselemente.

Der Magnetband-Antrieb erfolgt durch einen Drehstrom-Getriebemotor. Das Magnetband ist selbstspannend eingebaut.

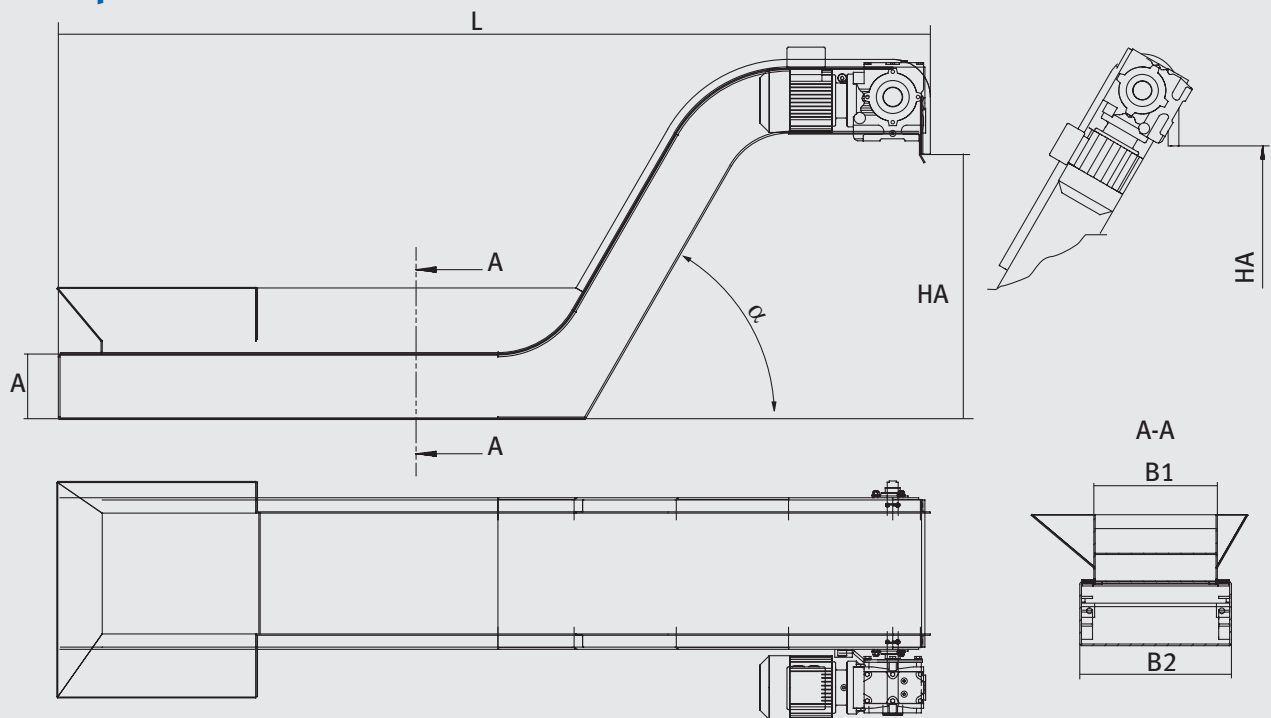
Function.

A continuous magnetic band conveyor, consisting of two chain strands which have been connected by means of carrying strips and permanent magnets, continuously conveys the material to be conveyed on the conveyor plate to the discharge station.

Pre-cleaning of the coolant lubricant without additional cleaning elements.

The magnetic band drive occurs via a three-phase geared motor. The magnetic band has been installed self-tighteningly.

Daten. Specifications.



Standardmaße. Standard sizes.

Typ Type	Kettenteilung Chain spacing	B1 ¹	B2	A	Lmax ² (m)
ML	15,9	100-155-200-255-310-365-420	B1+80	85	4
M	38,1	125-175-200-275-350-425-500-575	B1+70	145	5
MS	38,1	200-275-350-425-500	B1+70	195	9

Maße ohne Angabe von Einheiten in mm

¹ Zwischenbreiten nicht möglich, breitere Typen auf Anfrage

² Richtwert

HA = Abwurfhöhe über Flur

Maße HA und L nach Anforderung
 Andere Maße auf Anfrage

Steigungswinkel α in 5 Abstufungen

Antriebsleistung 0,25 bis 0,75 kW, je nach Ausführung

Dimensions without units given in mm

¹ Intermediate widths not possible, broader versions on request

² Approximation value

HA = Discharge height above floor

Dimensions HA and L as requested
 Other measurements on request

Lead angle α in 5 steps

Driving power 0.25 to 0.75 kW, depending on the version

Einsatzbereiche.

Transport von Metallspänen und kleinen Teilen aus Werkzeugmaschinen.

Geeignet für lange Stahlspäne, Späneknäuel, Wollspäne, Trocken- und Nassbearbeitung.

Aufstellung als Einzelförderer oder verkettete Einrichtung möglich.

Areas of application.

Transportation of metal shavings and small pieces from machine tools.

Suitable for long steel shavings, snarl chips, wool chips, dry processing and wet processing.

Installation possible as individual conveyor or interlinked system.



S
Scharnierbandförderer Typ S
Slat band conveyor type S

Funktion.

Zwei Kettenstränge (Rollenketten), die durch Stahlplatten mit Seitenborden zu einem Scharnierband verbunden sind, fördern das Fördergut kontinuierlich auf dem Band liegend zur Abwurfstelle.

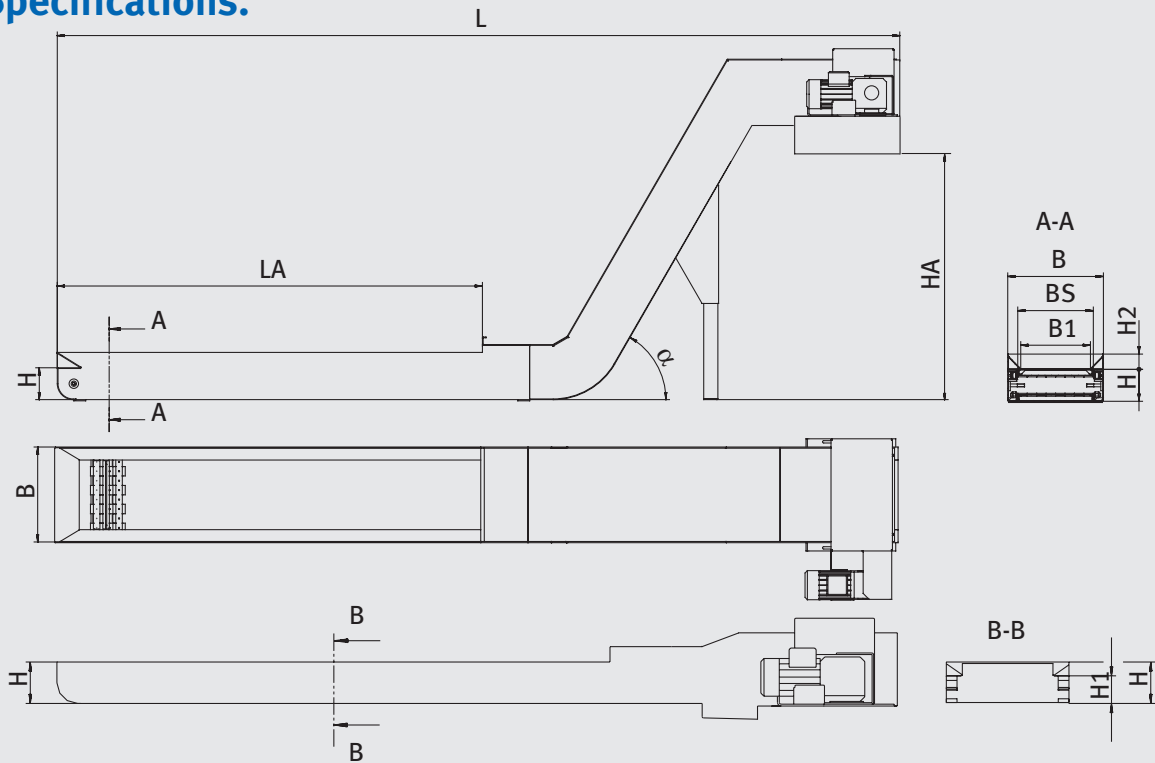
Der Scharnierband-Antrieb erfolgt durch einen Drehstrom-Getriebemotor mit Überlastschutz. Endschalter oder Bandlaufkontrolle auf Wunsch.

Function.

Two chain strands (roller chains) which have been connected to make up a hinge band by means of steel plates with side boards, continuously convey the material to be conveyed, situated on the conveyor belt, to the discharge station.

The hinge band drive occurs via a three-phase geared motor with overload protection. Optional limit switch or control of conveyor belt run.

Daten. Specifications.



Standardmaße. Standard sizes.

Typ Type	Kettenteilung Chain spacing	BS ¹	B	B1	H/H1	Lmax ² (m)
S-1	40	120-160-200-240-280-320-360-400-440-480-600-640-760-960	BS+85	BS-25	135/95	9
S-2	63	150-190-225-262-300-375-450-600-750-900-1200	BS+120	BS-30	216/152	15
S-2s	63	300-450-600	BS+120	BS-30	276/152	25
S-3	100	300-450-600-900	BS+135	BS-30	380/277	60

Maße ohne Angabe von Einheiten in mm

¹Zwischenbreiten nicht möglich, breitere Typen auf Anfrage

² Richtwert

LA = Aufgabelänge
 HA = Abwurfhöhe über Flur

Maße HA und L nach Anforderung
 H2 min. = 25 mm
 Andere Maße auf Anfrage

Steigungswinkel $\alpha = 0^\circ-30^\circ-45^\circ-60^\circ-75^\circ$

Antriebsleistung 0,25 bis 3 kW,
 je nach Ausführung

Dimensions without units given in mm

¹ Intermediate widths not possible, broader versions on request

² Approximation value

LA = Charge length
 HA = Discharge height above floor

Dimensions HA and L as requested
 H2 min. = 25 mm
 Other measurements on request

Lead angle $\alpha = 0^\circ-30^\circ-45^\circ-60^\circ-75^\circ$

Driving power 0.25 to 3 kW,
 depending on the version

Einsatzbereiche.

Transport von langen und kurzen, gebrochenen Metallspänen.

Geeignet für große Förderwege, lange Stahlspäne, kurze Stahlspäne, Nadelspäne (z.B. Messing), Trocken- und Nassbearbeitung.

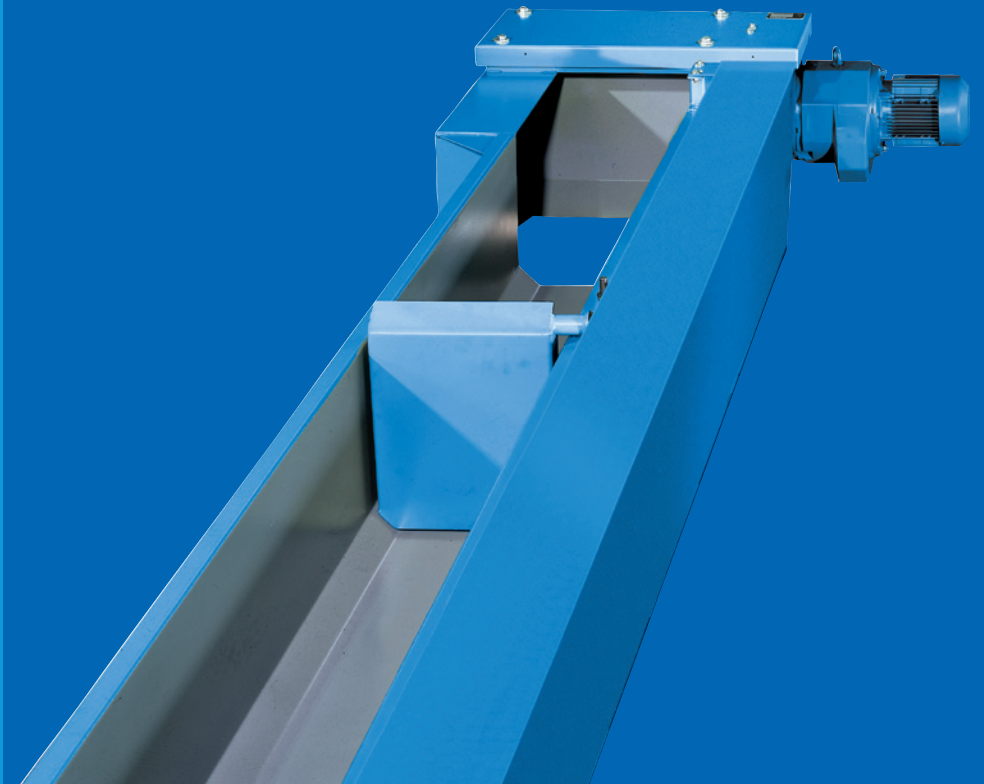
Aufstellung als Einzelförderer oder verkettete Einrichtung möglich.

Areas of application.

Transportation of long and short broken metal shavings.

Suitable for large conveying routes, long steel shavings, short steel shavings, needle chips (e.g. brass), dry processing and wet processing.

Installation possible as individual conveyor or interlinked system.



Zugklappenförderer Typ ZK
Traction flap conveyor type ZK

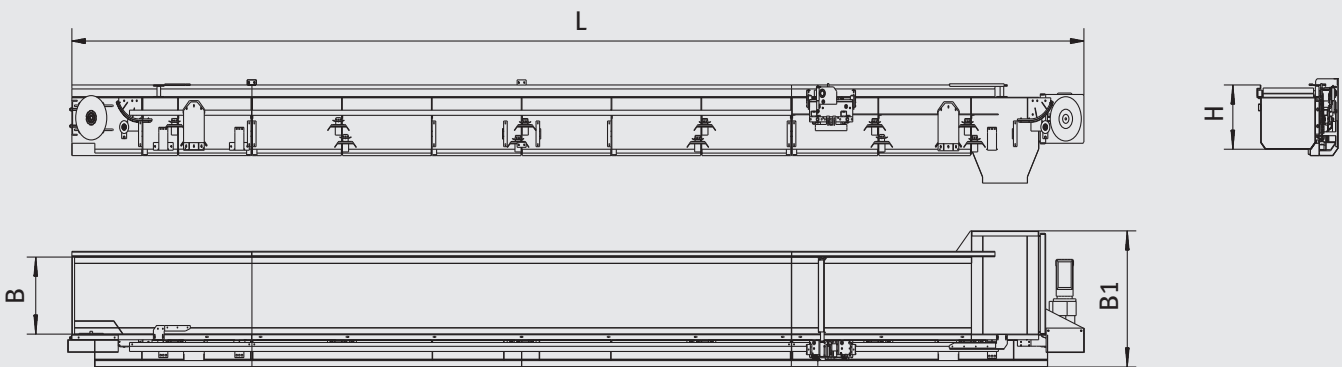
Funktion.

Aufgeben des Fördergutes in den Sammeltrug. Fördern des Schüttgutes auf dem Behälterboden durch eine Klappe zur Abwurföffnung, gleichzeitiges Abfließen des Kühlschmierstoffes. Abwerfen des Fördergutes in Sammelcontainer oder in eine weitere Fördereinrichtung zum Abtransport.

Function.

Feeding of the material to be conveyed into the collecting trough. Conveying of the loose material on the container bottom through a sheet-metal flap to the discharge opening, simultaneous draining of the coolant lubricant. Discharging of the material to be conveyed into the collecting container or into another conveyor for removal.

Daten. Specifications.



Standardmaße. Standard sizes.

Typ Type	B	B1	H	Lmax ¹ (m)
ZK 400	400	860	500	60
ZK 600	600	1060	500	60

Maße ohne Angabe von Einheiten in mm

¹ Richtwert

Je nach Späneanfall mit mehreren Förderklappen

Antriebsleistung 1,5 kW

Zugmittel Langglied-er-Rollenkette, dauergeschmiert
 Fördergeschwindigkeit 12 m/min, einstellbar
 Rücklaufgeschwindigkeit 24 m/min, einstellbar

Dimensions without units given in mm

¹ Approximation value

More conveying flaps depending on chips amount

Driving power 1.5 kW

Tracting mechanism long-linked roller chain, permanently lubricated
 Conveying speed 12 m/min, adjustable
 Return speed 24 m/min, adjustable

Vorteile.

- Kostengünstig durch geringe bewegte Masse
- Geringer Energieverbrauch
- Verschleißarm durch außenliegende Antriebsketten
- Wartungsfreundlich
- Universell einsetzbar

Advantages.

- Cost-effective due to small moving mass
- Small energy consumption
- Wear-resistant due to external driving chains
- Easy to maintain
- Universally applicable