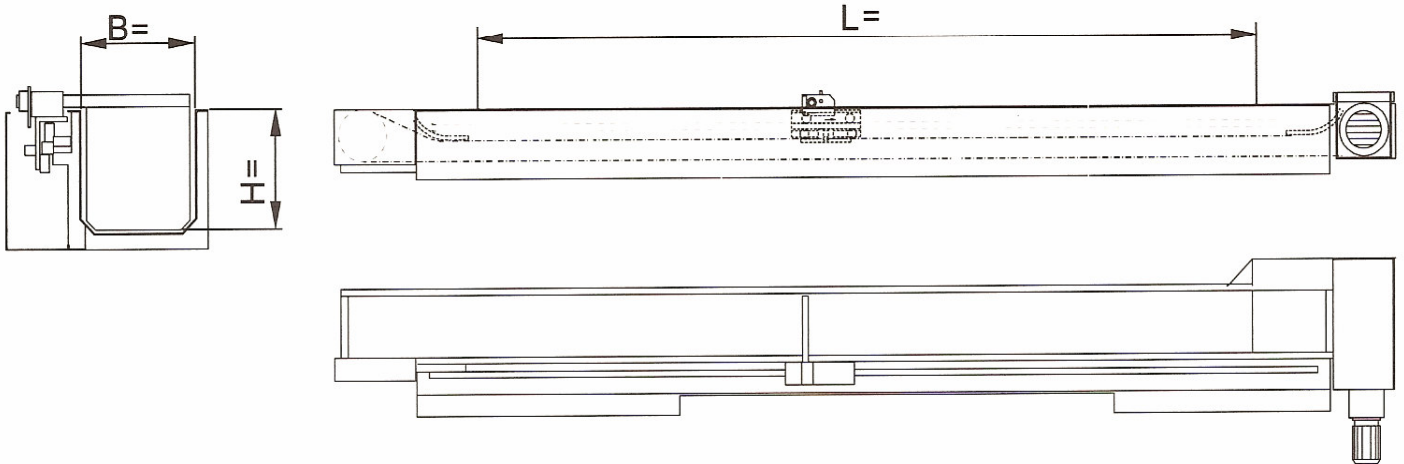


**Checkliste zur Angebotserstellung
Dati per offerte**

Fax (0) 75 81-20 08-140 KNOLL
" T.M.M. (MI) 02 2367912
" T.M.M. (TO) 011 6281686

KNOLL
.It works

Zugklappenförderer Typ ZK
Conv. truc. con trazione a pala tipo ZK



- Fahrbar / mobile
- Stützfuß / con piedini
- Stellfüße / regolabile

Abwurfbereich/area di scarico

- Abwurftrichter / cono di scarico

**Bearbeitungsmaschinenhersteller, -typ
/tipo di processo della macchina**

Antrieb/azionamento

- Antrieb rechts / azion. a destra
- Antrieb links / azion. a sinistra
- Bandlaufkontrolle / contr.azionam.
- Überlastschutz / disp. di sovraccarico
- Wendeschalter / interr.di inversione
- Not-Aus Schalter / interr.di emergenza

Bearbeitungsverfahren/tipo di lavoraz.

- Drehen / tornitura
- Fräsen / fresatura
- Bohren / foratura
- Schleifen / rettifica
- sonstige / altro

Spänemenge / quantità di trucioli

_____ kg/h _____ dm³/h

Späneaufgabe/alimentazione trucioli

- kontinuierlich / continua
- chargenweise / a lotti
- Spänemenge pro Takt _____
- quantità di trucioli per ciclo _____ kg

Spänewerkstoff/materiale dei trucioli

- Stahl / acciaio
- Guss / ghisa
- Aluminium / alluminio
- Messing / ottone
- sonstige / altro

Späneform/ forma del truciolo

- kurze Späne / corto < 8 cm
- lange Späne / lungo > 8 cm
- Spänebüschel/matassa
- Späne und Teile / trucioli e pezzi

Nassbearbeitung/ proc. ad umido

- Kühlmittelbehälter / vasca refriger.
- Inhalt / capacità _____ L
- Kühlmittelmenge /
- quantità di refrigerante _____ l/min

Kühlmittelart/tipo di refrigerante

- Öl / olio _____ mm²/s@ 40°C
- Emulsion/ emulsione _____ mm²/s@ 40°C

- Niveauschalter / indicatore di livello
- Behälter voll / vasca piena
- Behälter leer / vasca vuota
- Überlaufschutz/prevenz. troppo pieno

Kühlmittelabfluss/uscita refrigerante dal drag.

- vorne / frontale
- hinten / posteriore
- seitlich / laterale
- beidseitig / da entrambi i lati

Pumpe/pompe

Förderleistung /
capacità _____ l/min
Druck /pressione _____ bar
Förderleistung /
capacità _____ l/min
Druck /pressione _____ bar

Stromversorgung/ alimentaz. elettrica

Spannung /tensione _____ V
Frequenz /frequenza _____ Hz
Schutzart /protezione _____ (IP54)

Anmerkungen/ note
