

# Checkliste zur Angebotserstellung

Dati per offerte

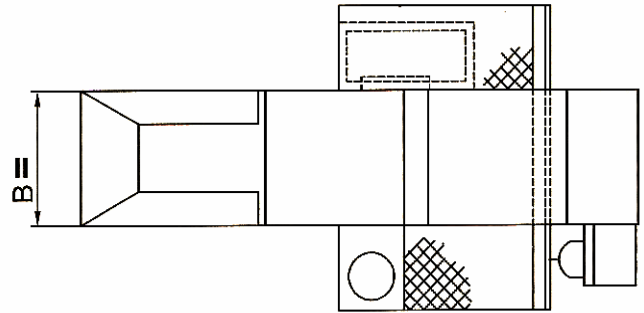
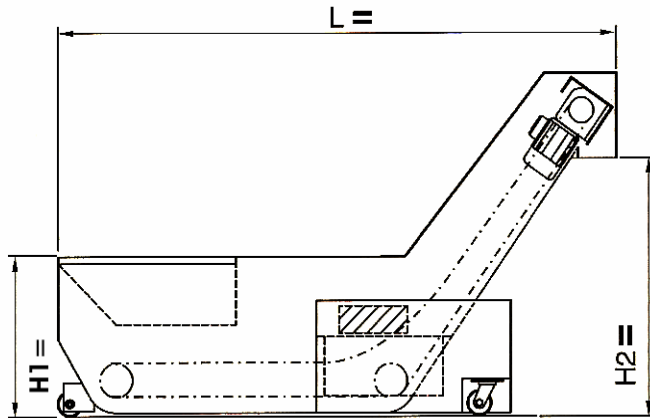
Fax (0) 75 81-20 08-140 KNOLL

" T.M.M. (MI) 02 2367912

" T.M.M. (TO) 011 6281686

# KNOLL

**Kratzbandförderer Typ SF**  
Conv. trucioli dragante tipo SF



- Fahrbar / mobile
- Stützfuß / con piedini
- Stellfüße / regolabile

**Abwurfbereich/area di scarico**

- Abwurftrichter / cono di scarico

**Bearbeitungsmaschinenhersteller, -typ / tipo di processo della macchina**

**Antrieb/azionamento**

- Antrieb rechts / azion. a destra
- Antrieb links / azion. a sinistra
- Bandlaufkontrolle / contr.azionam.
- Überlastschutz / disp. di sovraccarico
- Wendeschalter / Interr.di inversione
- Not-Aus Schalter / Interr.di emergenza

**Bearbeitungsverfahren/tipo di lavoraz.**

- Drehen / tornitura
- Fräsen / fresatura
- Bohren / foratura
- Schleifen / rettifica
- sonstige / altro

**Spänemenge / quantità di trucioli**

\_\_\_\_\_ kg/h \_\_\_\_\_ dm<sup>3</sup>/h

**Späneaufgabe/alimentazione trucioli**

- kontinuierlich / continua
  - chargenweise / a lotti
- Spänemenge pro Takt \_\_\_\_\_ kg  
quantità di trucioli per ciclo \_\_\_\_\_ kg

**Spänewerkstoff/materiale dei trucioli**

- Stahl / acciaio
- Guss / ghisa
- Aluminium / alluminio
- Messing / ottone
- sonstige / altro

**Späneform/ forma del truciolo**

- kurze Späne / corto < 8 cm
- lange Späne / lungo > 8 cm
- Spänebüschel/matassa
- Späne und Teile /trucioli e pezzi

**Nassbearbeitung/ proc. ad umido**

- Kühlmittelbehälter / vasca refriger.
- Inhalt / capacità \_\_\_\_\_ L  
Kühlmittelmenge /  
quantità di refrigerante \_\_\_\_\_ l/min

**Kühlmittelart/tipo di refrigerante**

- Öl / olio \_\_\_\_\_ mm<sup>2</sup>/s@ 40°C
- Emulsion/ emulsione \_\_\_\_\_ mm<sup>2</sup>/s@ 40°C

- Niveauschalter / indicatore di livello
- Behälter voll / vasca piena
- Behälter leer / vasca vuota
- Überlaufschutz/prevenz. troppo pieno

**Kühlmittelabfluss/uscita refrigerante dal drag.**

- vorne / frontale
- hinten / posteriore
- seitlich / laterale
- beidseitig / da entrambi i lati

**Pumpe/pompe**

Förderleistung /  
capacità \_\_\_\_\_ l/min  
Druck /pressione \_\_\_\_\_ bar  
Förderleistung /  
capacità \_\_\_\_\_ l/min  
Druck /pressione \_\_\_\_\_ bar

**Stromversorgung/ alimentaz. elettrica**

Spannung /tensione \_\_\_\_\_ V  
Frequenz /frequenza \_\_\_\_\_ Hz  
Schutzart /protezione \_\_\_\_\_ (IP54)

**Anmerkungen/ note**

---



---



---